



DynamicalTools

3D PRINTING

DT60

Nuevos Retos, Nuevas Propiedades

Gran volumen
de fabricación



Tecnología accesible



4 modos de impresión



Herramienta
profesional



www.dynamicaltools.com

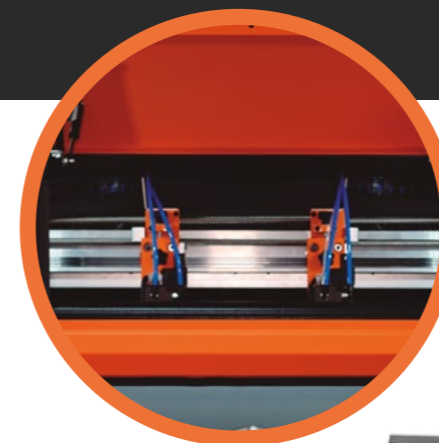
DT60 Versatilidad

Lider en soluciones técnicas para procesos industriales

DT60 es una impresora 3D innovadora, versátil y potente que supone un avance en la tecnología FFF.

Una serie de características que dinamizarán el concepto de los procesos productivos.

- Volumen de impresión **600 x 450 x 450 mm**
- Tamaño de la impresora **1265 x 780 x 1750 mm**
- Precisión eje Z: **1,25 micras**
- Precisión eje XY: **7,5 micras**
- Temperatura máx. extrusor **500°C**
- Temperatura máx. de la cámara/cama **120°C**
- Diámetro **Nozzle 0,6 mm**
- Otros diámetros disponibles **0,2 / 0,4 / 0,8 / 1 / 1,2 mm**
- Barrera térmica de titanio
- Doble extrusor independiente
- Alojamiento material calefactado
- 4 modos de impresión: **SINGLE, DUAL, TWIN, REFLEX**



Refrigeración líquida



Pantalla táctil 7" LCD

Temperatura del extrusor hasta **500°C**

Gran volumen de impresión **600 x 450 x 450 mm**

Temperatura de la cámara/cama hasta **120°C**

Alojamiento para el material calefactado



Tenemos todos estos materiales caracterizados y listos para imprimir con los perfiles de Simplify 3D



Con la impresora 3D industrial DT60 puedes imprimir los siguientes materiales:

- | | |
|-----------------|-------------------------|
| • PLA PRO DT | • PET |
| • ABS PRO DT | • Arnite ID3040 Nexeo |
| • ASA PRO DT | • PP SM |
| • PETG PRO DT | • NYLFORCE CARBON-FR |
| • HIPS PRO DT | • NYLFORCE GLASS-FR |
| • FLEX SOFT DT | • CARBONIUM |
| • TPU DT | • PC DT |
| • CARBON-PRO DT | • PC-ABS DT |
| • PLA 3D850 SM | • PA 12 Nylon DT |
| • PLA 3D870 SM | • PA666 Novamid ID 1030 |
| • FLEX SM | • PVA |
| • GLACE SM | |
| • PLA HT 3dkTOP | |

Doble carga de filamento

Cambio de filamento automático

Feeder calefactado

Control de atasco de filamento

Control de fin de filamento

Sistema de recuperación de la impresión

Refrigeración líquida

Doble cristal templado

Sujeción de la base por vacío

Gran velocidad de impresión

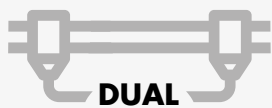
Posicionamiento controlado mediante encoder

- 220 - 240 V, 50-60 Hz
 - Consumo máximo 3 kW/h
 - Pantalla táctil LCD 7"
 - Monitoraje remoto
 - Conectividad: Ethernet, USB
 - Alojamiento para SAI
 - MMS System
- Sistema de mantenimiento modular

4 Modos de Impresión



Impresión con un solo extrusor



Impresión con 2 materiales



Impresión con 2 extrusores a la vez



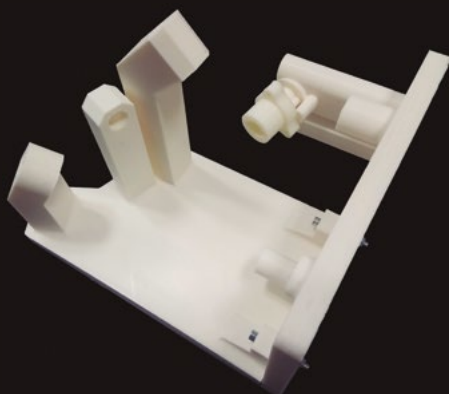
Impresión con 2 extrusores en espejo



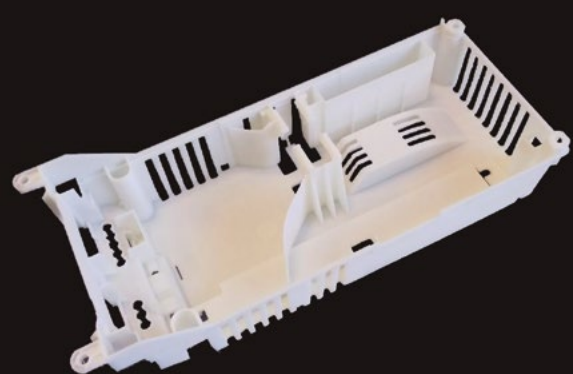
Prototipado



Galgas



Accesorios industriales



Producto final